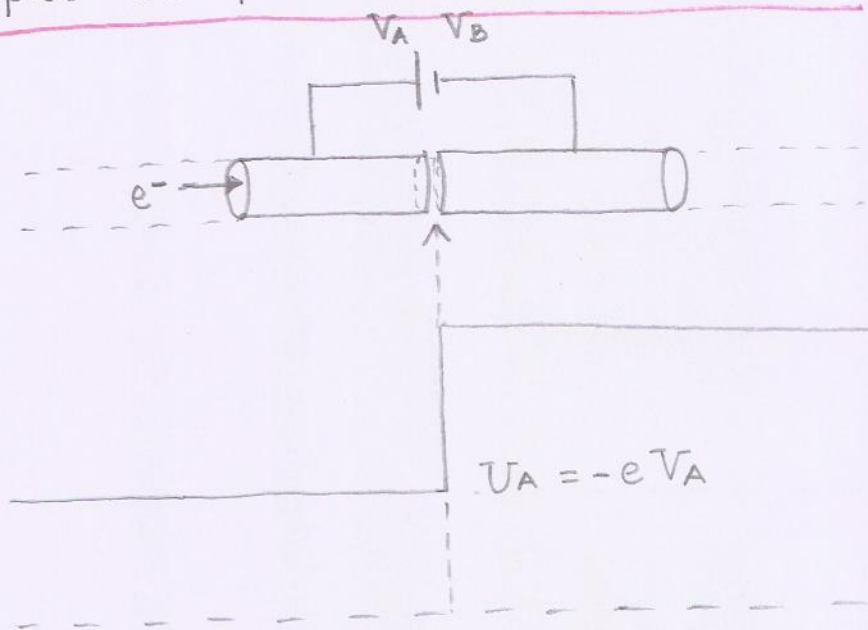


# Ejemplos de potencial escalón ( $E < U$ )

1

(A)

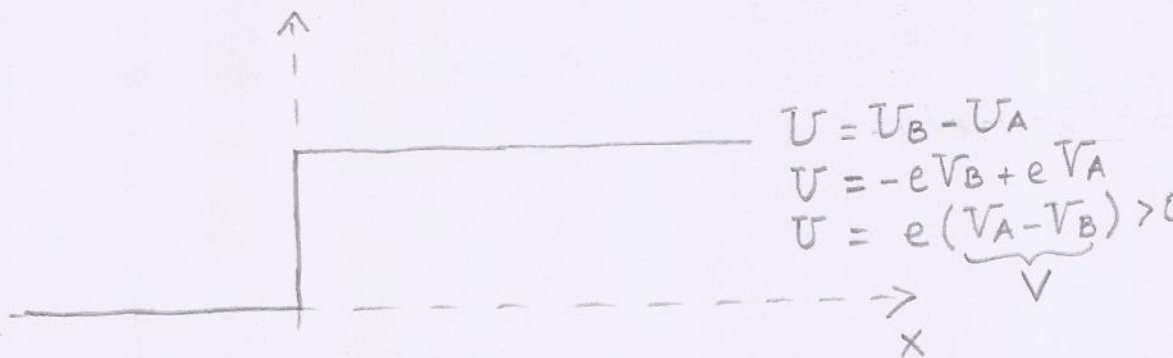


$$V = V_A - V_B$$

$$U_B = -eV_B$$

$$V_A > V_B$$

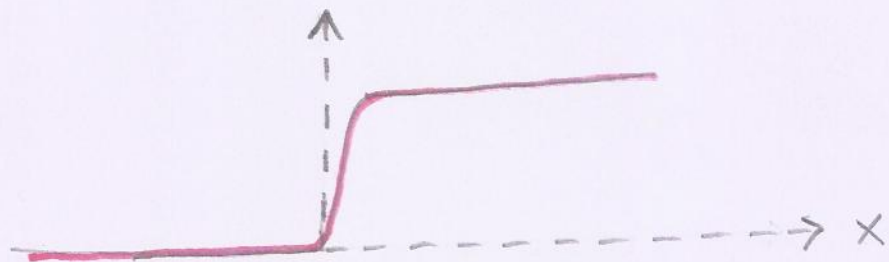
$$U_A < U_B$$



Electrón se mueve a lo largo de un sistema de dos electrodos, separados por una brecha muy pequeña. Los electrodos se mantienen a distintos potenciales eléctricos  $V_A$  y  $V_B$  ( $V_A > V_B$ ). En el interior de cualquiera de los

electrodos la energía potencial del electrón es constante, pero cambia rápidamente cuando pasa de un electrodo al otro. 2

Conforme crece la brecha, el escalón se va inclinando.



(B) Ejemplo 6-2, pag. 233, Eisberg - Resnick.